

FORMACIÓN FINCAS FARO

“Conservación y utilización de la biodiversidad Agrícola y Ganadera de Canarias”



SESIÓN II:

“Avicultura de carne en Agrosistemas Ecológicos”

Impartido por:

Pilar Carballo (Finca La Jara, Tenerife) y Alexandr Torres (ICIA)

20/11/2024

CONTENIDO DE LA FORMACIÓN

- 1. Pollos de engorde y razas autóctonas**
2. Manejo y alimentación
3. Instalaciones en sistemas alternativos
4. La gallina canaria para carne

Características pollos de engorde

Crecimiento rápido

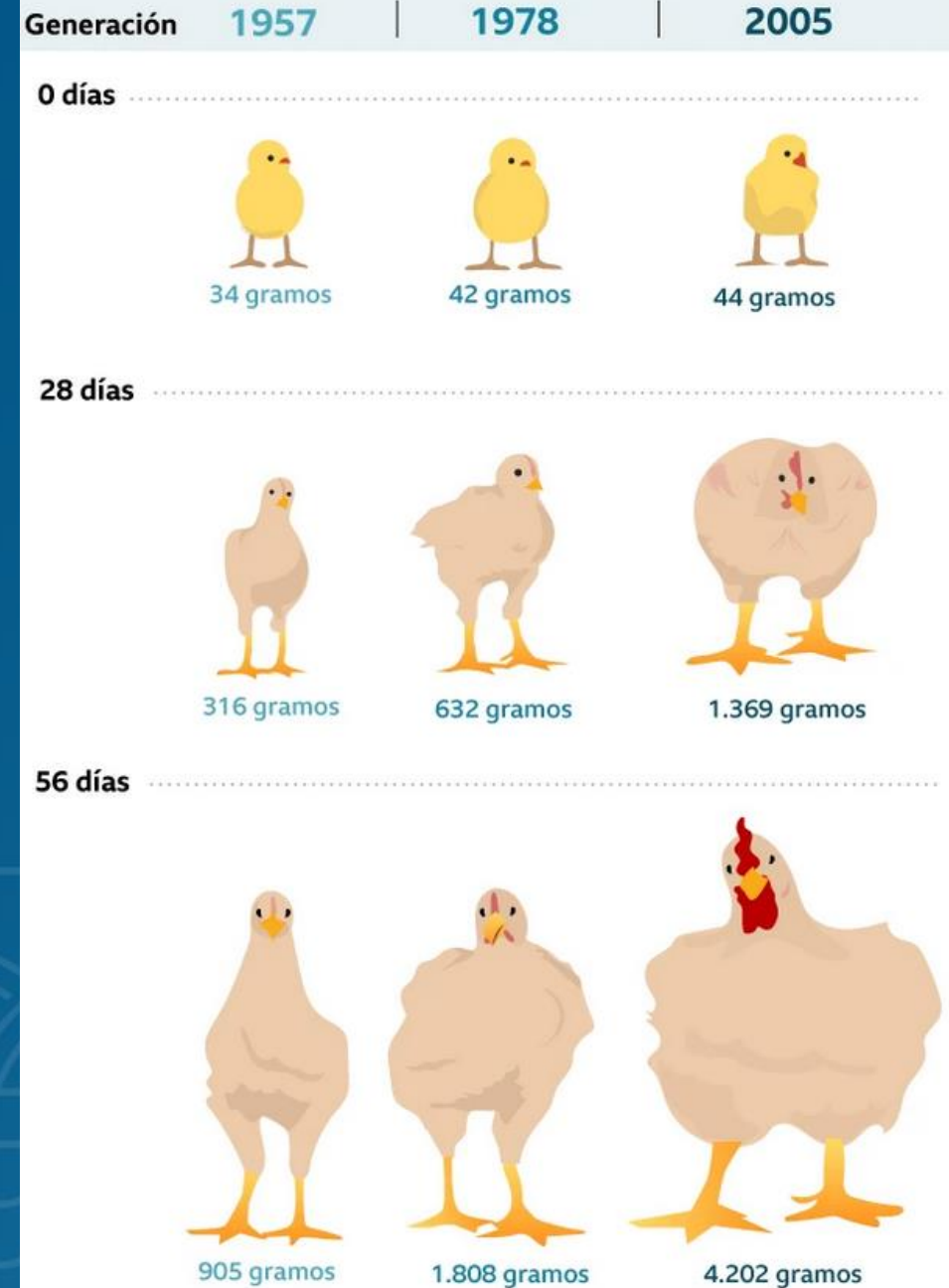
- Han sido seleccionados genéticamente para alcanzar un peso óptimo en poco tiempo (alrededor de 5-7 semanas).
- Incrementan su masa muscular, especialmente en pechuga y muslo.

Alta conversión alimenticia

- Tienen una capacidad eficiente de convertir el alimento en carne, con bajos costos de alimentación en relación con la ganancia de peso.

Alimentación específica

- Se alimentan con dietas ricas en energía y proteínas, diseñadas para promover el desarrollo muscular y optimizar el peso en el menor tiempo posible.



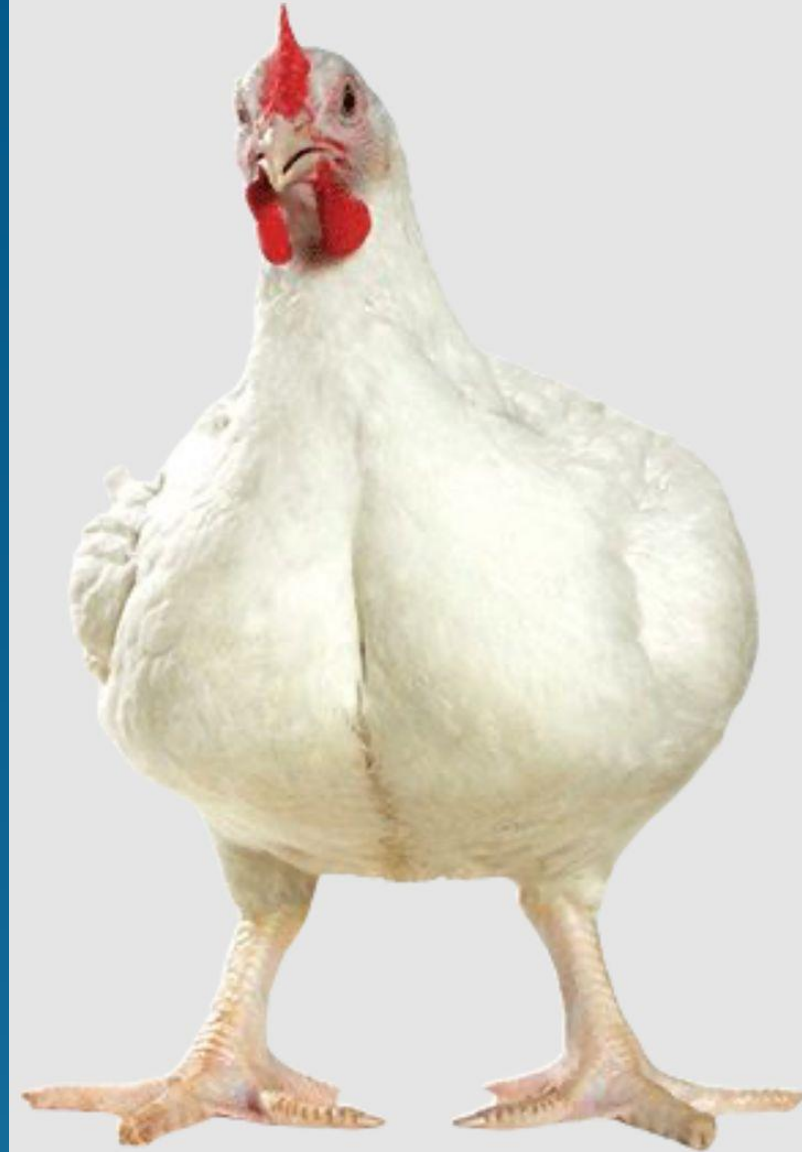
Características pollos de engorde

Morfología y tamaño

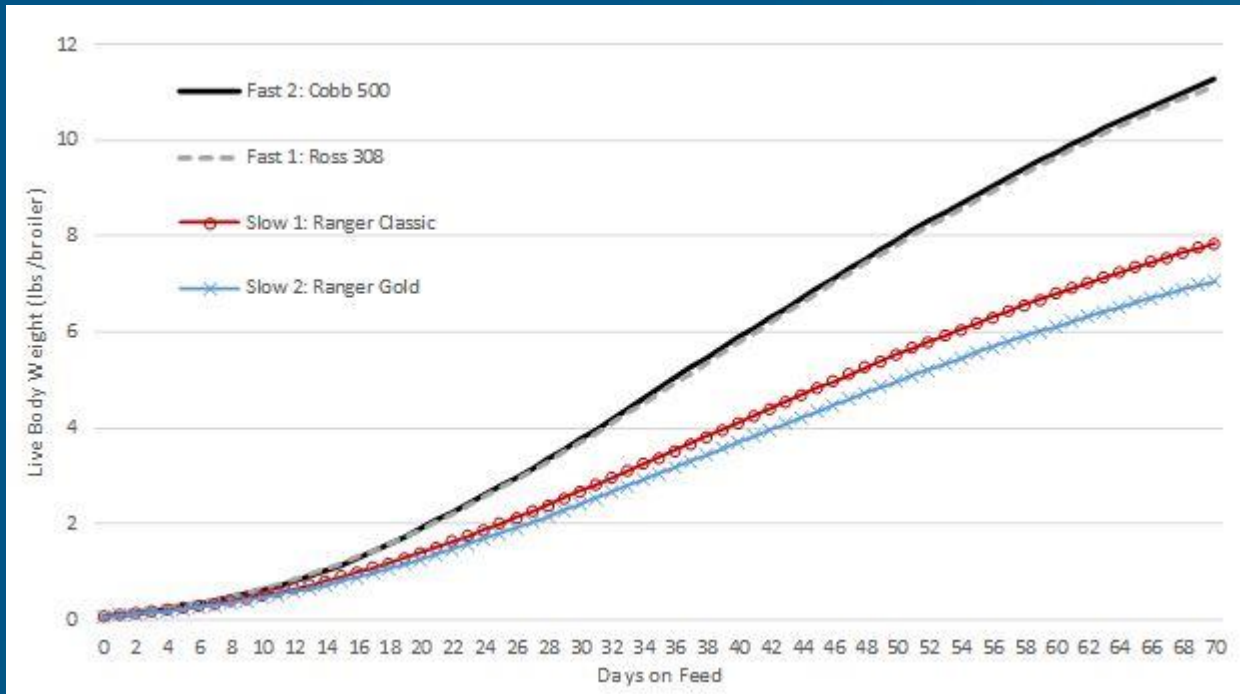
- Cuerpo compacto y musculoso: Ideal para obtener cortes de carne de mayor rendimiento.
- Patas robustas: Necesarias para soportar su peso.
- Plumaje abundante y blanco: Facilita el procesamiento al no dejar pigmentos residuales.

Comportamiento

- Son aves relativamente tranquilas, lo que les permite conservar energía para el crecimiento.
- Están adaptados para vivir en condiciones intensivas y espacios controlados.



Principales genotipos industriales



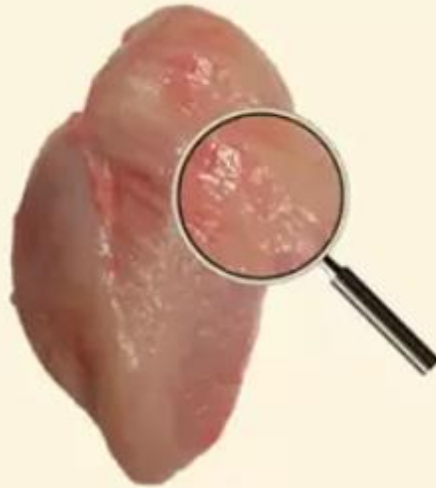
Principales genotipos industriales

WHITE STRIPING



White striations of variable thickness and parallel to the myofibers direction, covering the surface of P. major muscle.

WOODEN BREAST



Pale and out-bulging P. major muscle showing focally or diffusely hardened consistency. Presence of viscous exudate and hemorrhages.

SPAGHETTI MEAT



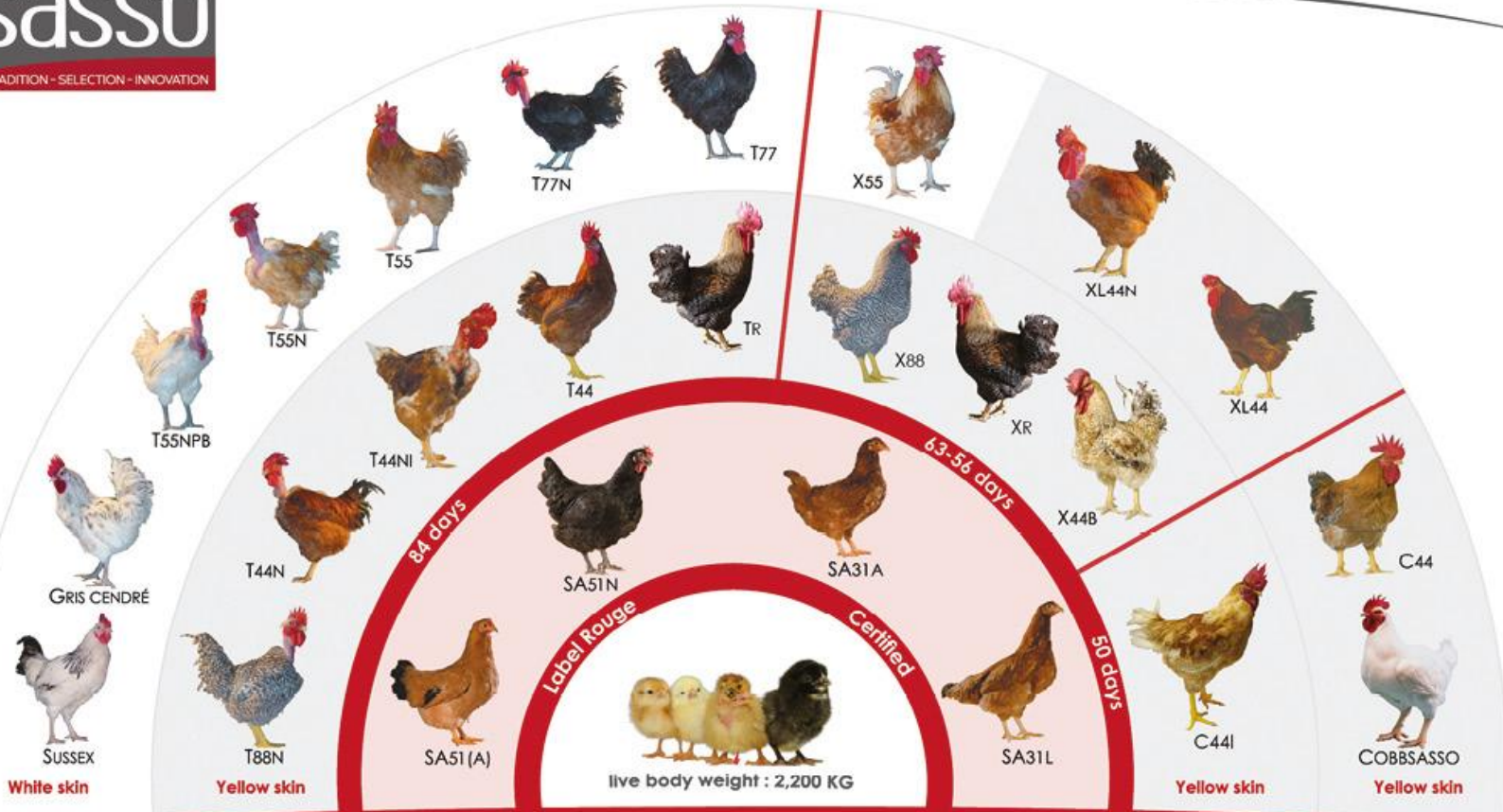
Spongy P. major muscle showing an overall impaired integrity and tendency towards separation of the fiber bundles composing the muscle itself.



Principales genotipos industriales

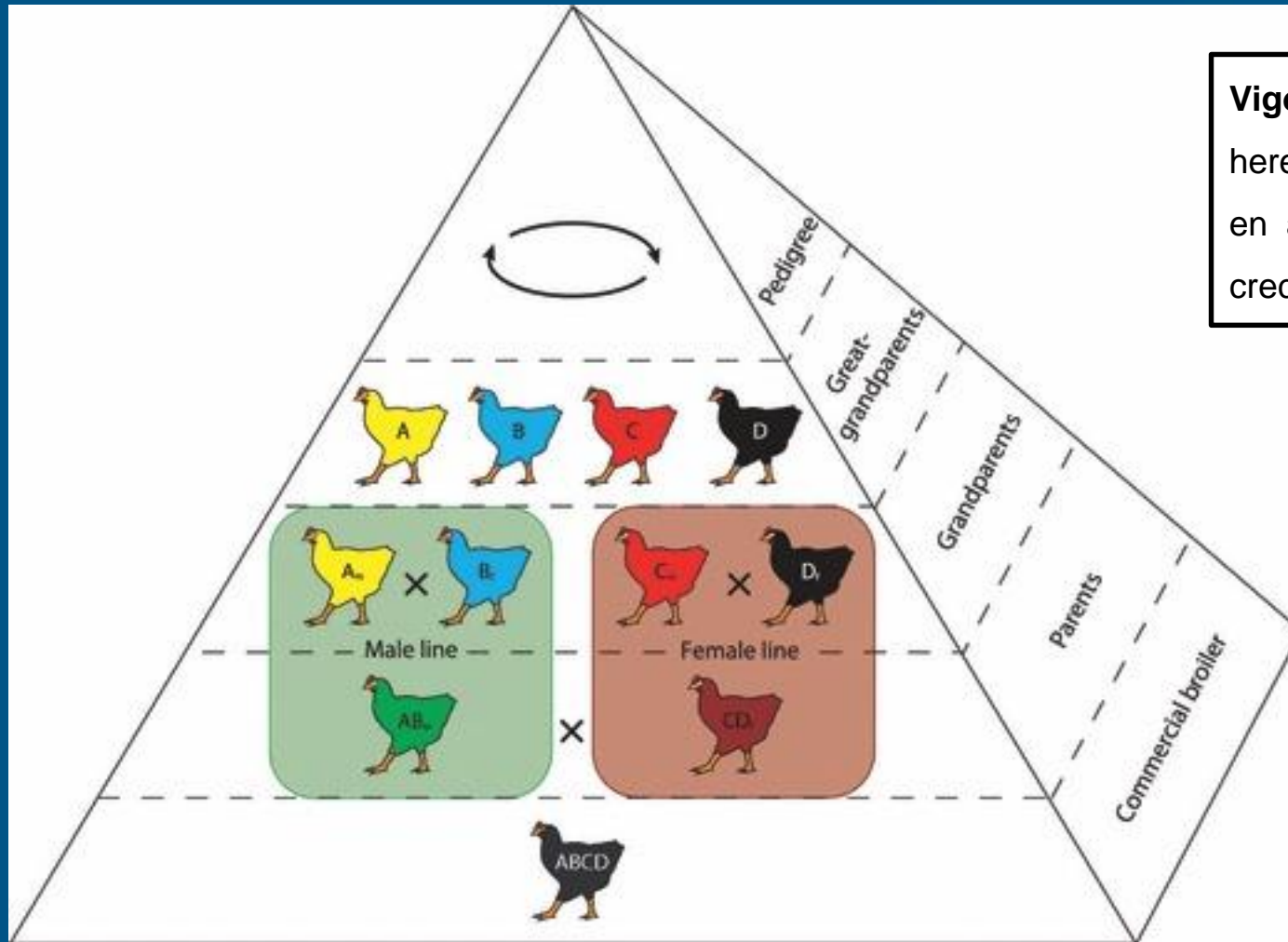


SELECTIONNEUR SUR MESURE
TAILOR-MADE BREEDER
SELECCIONADOR 'A LA MEDIDA'



THE WORLD'S LARGEST CHOICE IN COLORED BREEDERS

Especialización de la industria avícola



Vigor híbrido (heterosis) La F1 (primera generación filial) hereda las mejores cualidades de cada línea, lo que resulta en aves con mayor producción de huevos, mejor tasa de crecimiento y mayor resistencia a enfermedades.



Razas para carne



Razas para carne



Razas para carne



Imágenes de FESACOCUR



Castellana Negra



Euskal Oiloa



Empordanesa



Mallorquina



Penedesenca



Galiña de Mos



Pedresa



Pita Pinta

EXPERIENCIA FINCA LA JARA





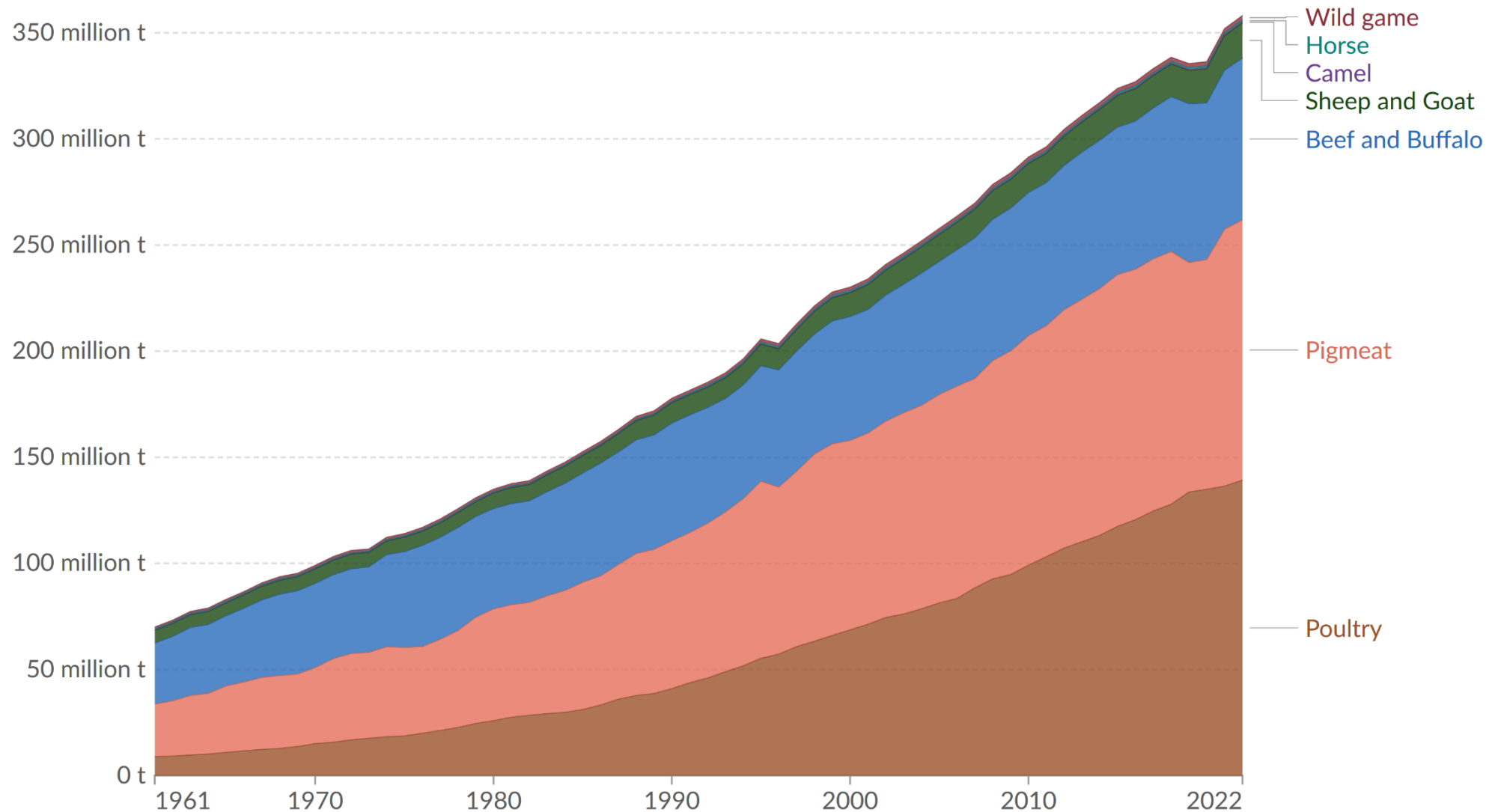




CONTENIDO DE LA FORMACIÓN

1. Pollos de engorde y razas autóctonas
- 2. Manejo y alimentación**
3. Instalaciones en sistemas alternativos
4. La gallina canaria para carne

Meat production by livestock type, World, 1961 to 2022



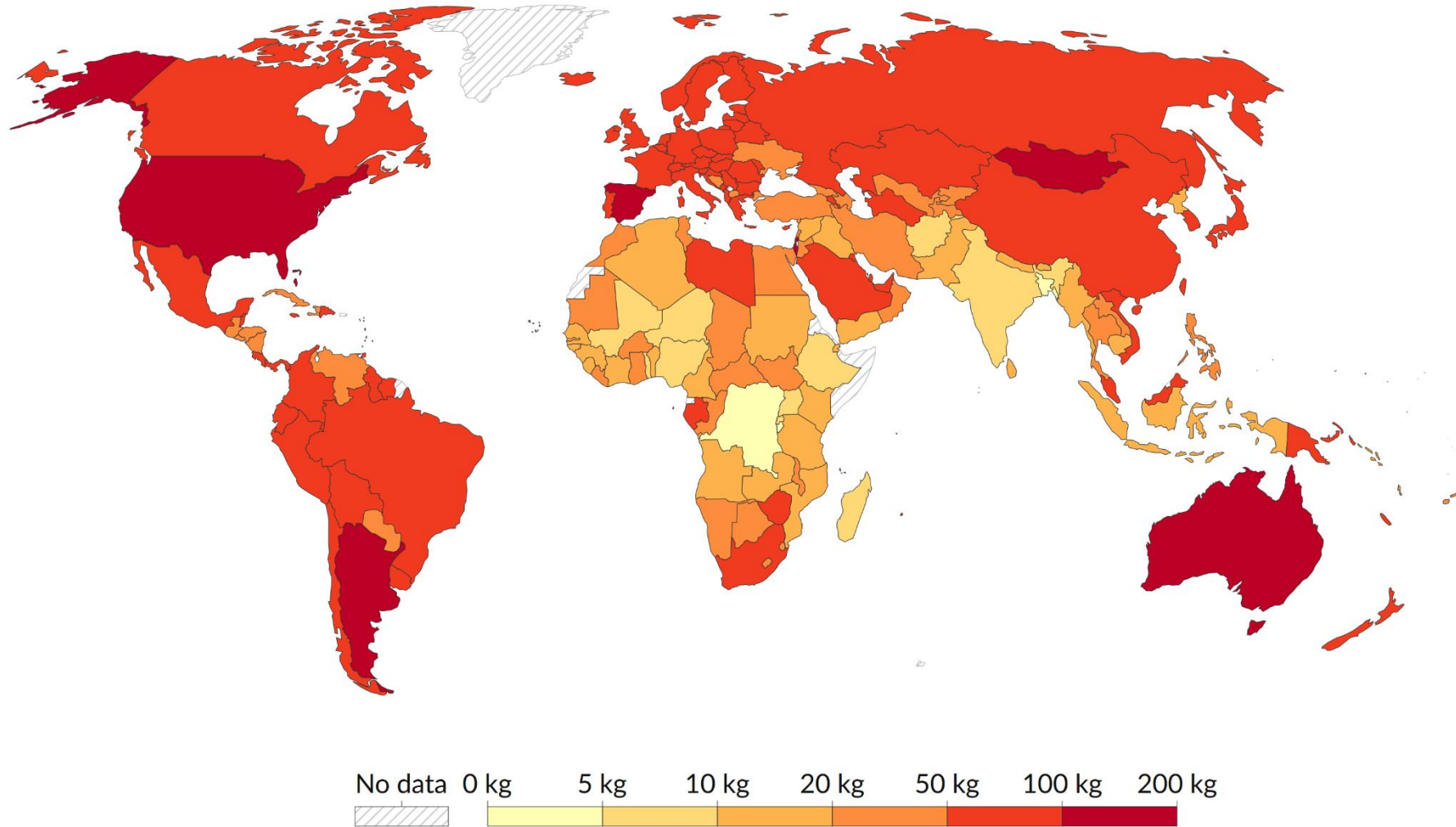
Data source: Food and Agriculture Organization of the United Nations (2023)

OurWorldInData.org/meat-production | CC BY

Note: Total meat production includes both commercial and farm slaughter. Data are given in terms of dressed carcass weight, excluding offal and slaughter fats.

Meat supply per person, 2021

Average total meat supply per person measured in kilograms per year.



Data source: Food and Agriculture Organization of the United Nations (2023)

OurWorldInData.org/meat-production | CC BY

Note: Data excludes fish and other seafood sources. Figures do not correct for waste at the household/consumption level so may not directly reflect the quantity of food finally consumed by a given individual.

Manejo y alimentación

Preparación

- Vaciado, limpieza y desinfección de las naves/corrales.
- Iluminación, ventilación y calefacción.

Recepción de los pollitos

- Desde eclosión hasta llegada → 24-36 h

Control

- Temperatura: 33-35°C.
- Distribución en las naves.



Manejo y alimentación

Iniciación (1-22 días) [Preiniciación 1-11 días]

- Altos niveles de proteína, bajos niveles de energía
- Pienso crombelizado

Engorde

- Pienso peletizado
- Altos niveles de energía

Fase	Días	Consumo g/ave
Pre-Iniciador	10 (0-10)	250
Iniciador	11 (11-21)	750
Engorda	11 (22-32)	1,000
Finalizador	18 (33-50)	2,817
Retiro	4 (51-54)	700
Total	54	5,517



crombos



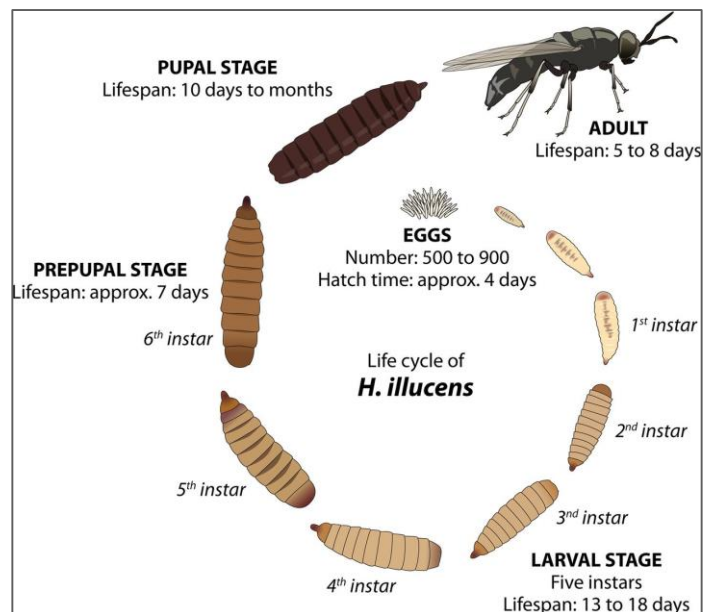
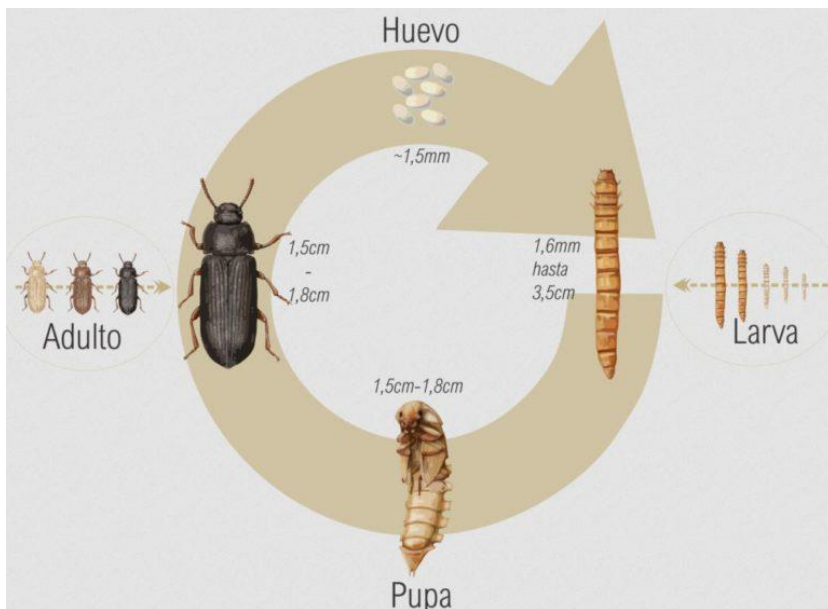
Pellet 2 mm

Manejo y alimentación



Alimentación alternativa

Insectos en avicultura



Experiencia en Finca La Jara (Arafo, Tenerife)





Experiencia en Finca La Jara (Arafo, Tenerife)



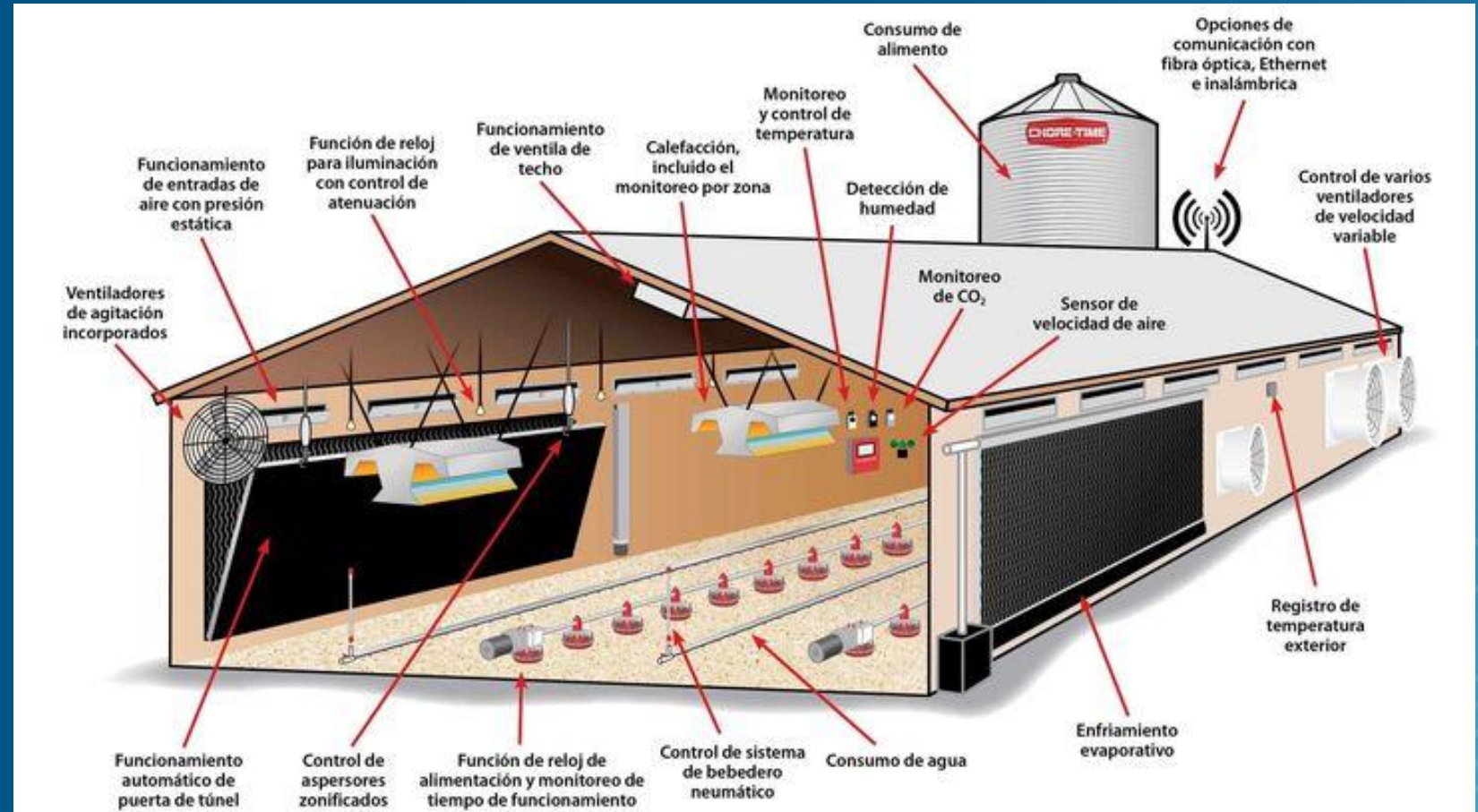
CONTENIDO DE LA FORMACIÓN

1. Pollos de engorde y razas autóctonas
2. Manejo y alimentación
- 3. Instalaciones en sistemas alternativos**
4. La gallina canaria para carne

Instalaciones

Convencional

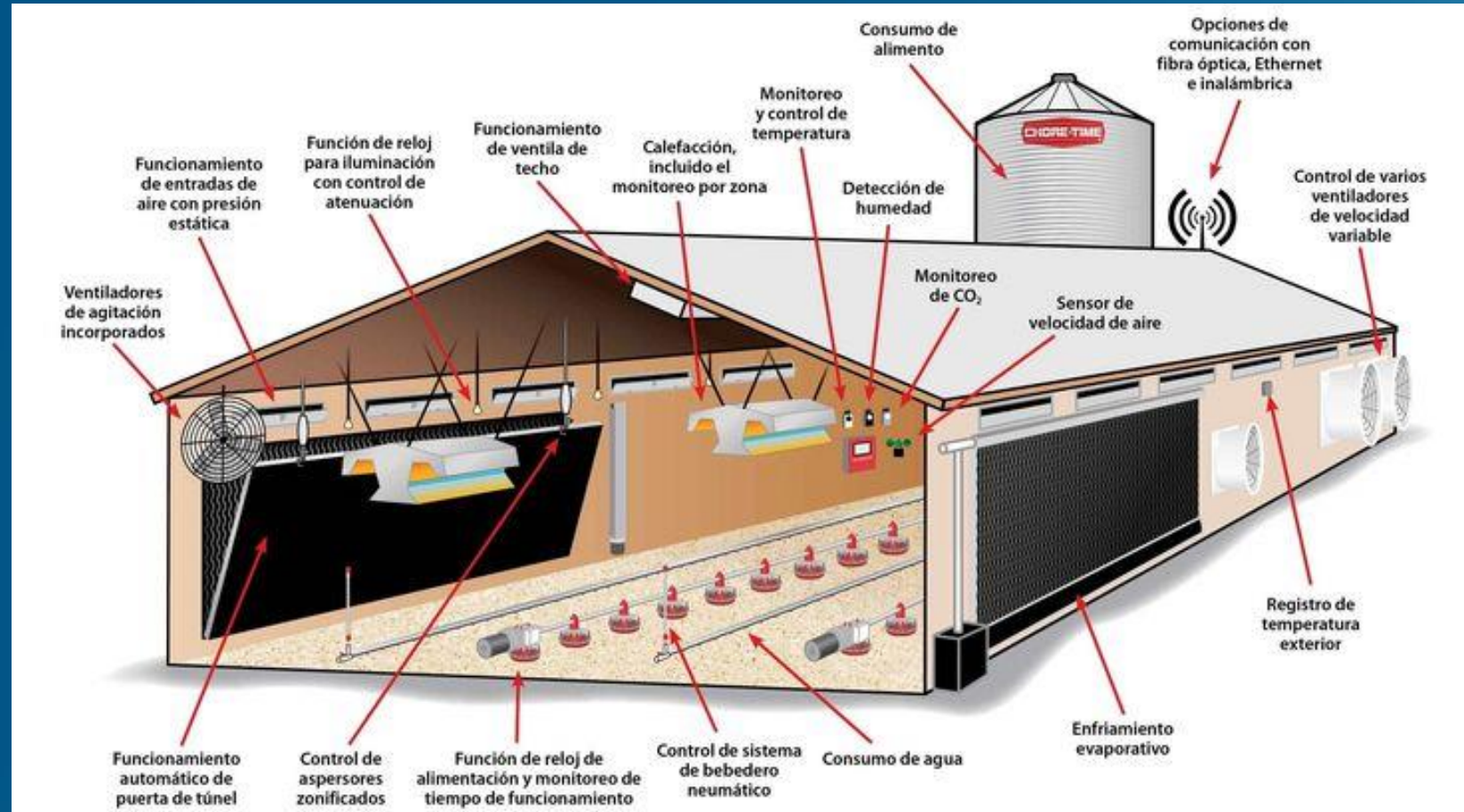
- Control de condiciones ambientales
- Máxima bioseguridad
- Pienso a base de maíz, soja y trigo
- Aves de rápido crecimiento
- Hasta 19 pollos/m²



Instalaciones

Convencional

- Control de condiciones ambientales
- Iluminación artificial 18 h/día
- Máxima bioseguridad
- Pienso a base de maíz, soja y trigo
- Aves de rápido crecimiento (45-50 días)
- Hasta 33 Kg/m² – 16 pollos/m²



Instalaciones

Ecológico

- Alimentación certificación ecológica
- Aves de lento crecimiento (>81 días)
- Mínimo zona aire libre 4 m²/pollo
- No se proporciona medicación preventiva



Instalaciones

Campero o de corral

Extensivo en interior

- Procesos automatizados
- Pienso convencional
- Aves de rápido crecimiento (56 días)
- 12-13 pollos/m²

Campero

- Acceso patio exterior 1 m²/pollo
- Cereales mínimo 70%
- Aves de rápido crecimiento (56 días)
- 12-13 pollos/m² en interior



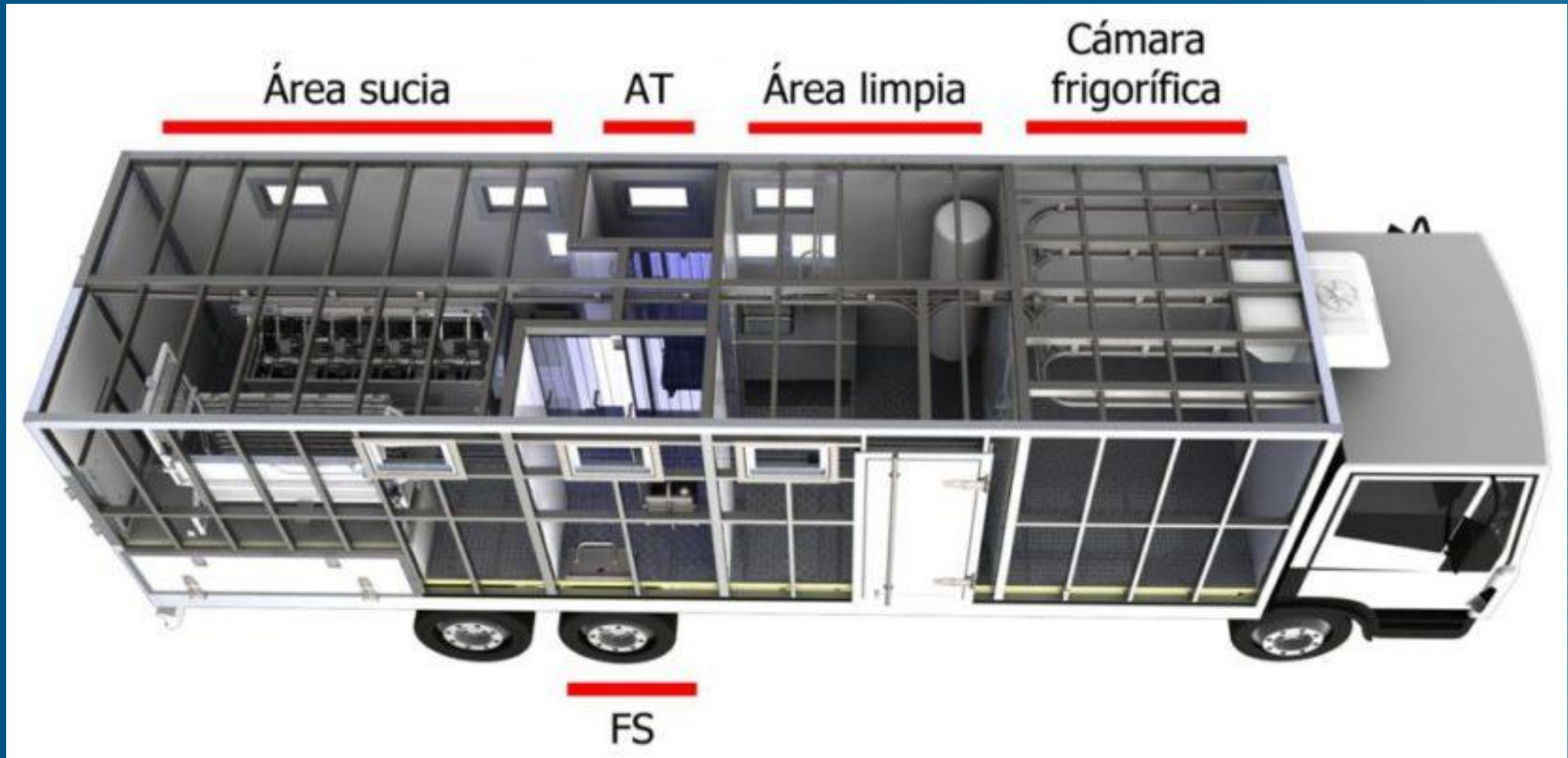
Tradicional Campero

- Acceso patio exterior 2 m²/pollo
- Cereales mínimo 70%
- Aves de lento crecimiento (81 días)
- 12-13 pollos/m²

Campero Criados en Total Libertad

- Superficie ilimitada al exterior
- No tienen normativa en cuanto a descanso, uso de grano transgénico, o medicalización preventiva

Matadero





La ganadera, Pilar Carballo y el matadero de SADA Canarias, especializado en avicultura de carne, unen fuerzas para impulsar el desarrollo de esta línea de producción con escasa implantación en Canarias, pero con una demanda creciente.



**Proyecto
Fincas Faro**

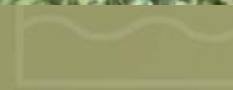
Red de fincas
agroecológicas
de Canarias



SEKICI
rtruc.es

Experiencia en Finca La Jara (Arafo, Tenerife)







www.romerlabs.com

ROMER
LABS

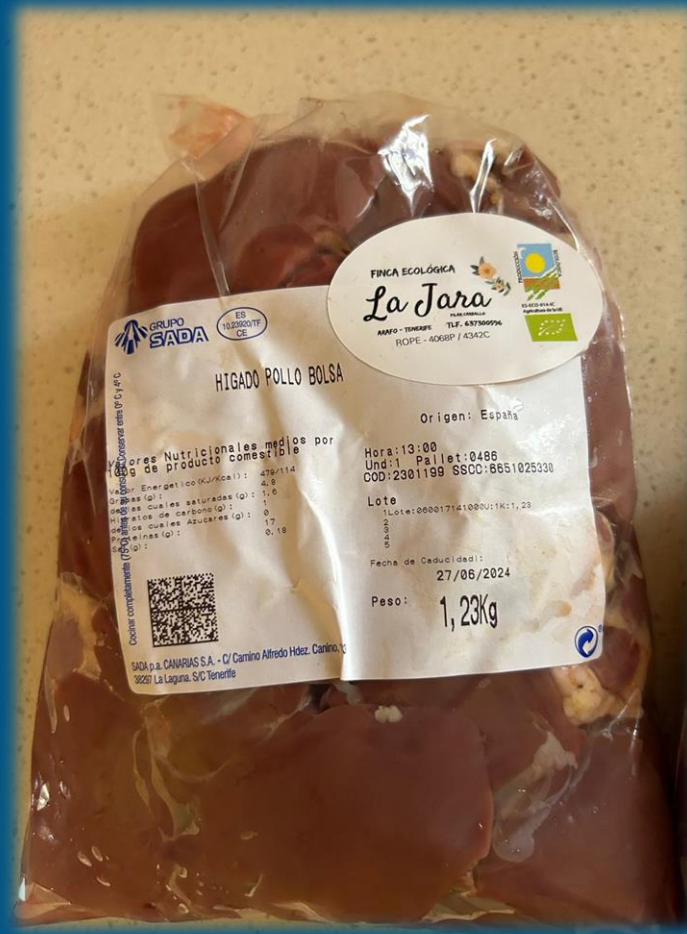
www.romerlabs.com

ROMER
Romer Labs





Comercialización de los pollos



Comercialización de los pollos



CONTENIDO DE LA FORMACIÓN

1. Pollos de engorde y razas autóctonas
2. Manejo y alimentación
3. Instalaciones en sistemas alternativos
- 4. La gallina canaria para carne**

Antecedentes históricos

Antonio Manuel Díaz Rodríguez, 2010: Revista Agropalca

“Hasta la llegada de las razas puras (a Canarias), a mediados de los años cuarenta y, más tarde de los híbridos industriales, que trajeron con ellas además de otras enfermedades antes inexistentes, la peste aviar, que casi acabó con la cría casera de gallinas, no había otras. Nuestras antiguas gallinas eran, por lo tanto, lo que se llama una “revuelta”, y sus colores y morfología presentaban una variedad sorprendente”



La avicultura en Canarias históricamente ha tenido un significativo valor económico y social dentro del sector primario. La Gallina Campera Canaria, población avícola local, está adaptada a las condiciones de su entorno, al manejo y cría tradicional, intrínsecamente ligado a los modelos de gestión sostenible, y que puede contribuir a una mejora sustancial del medio rural y a la seguridad alimentaria.

Caracterización



Caracterización

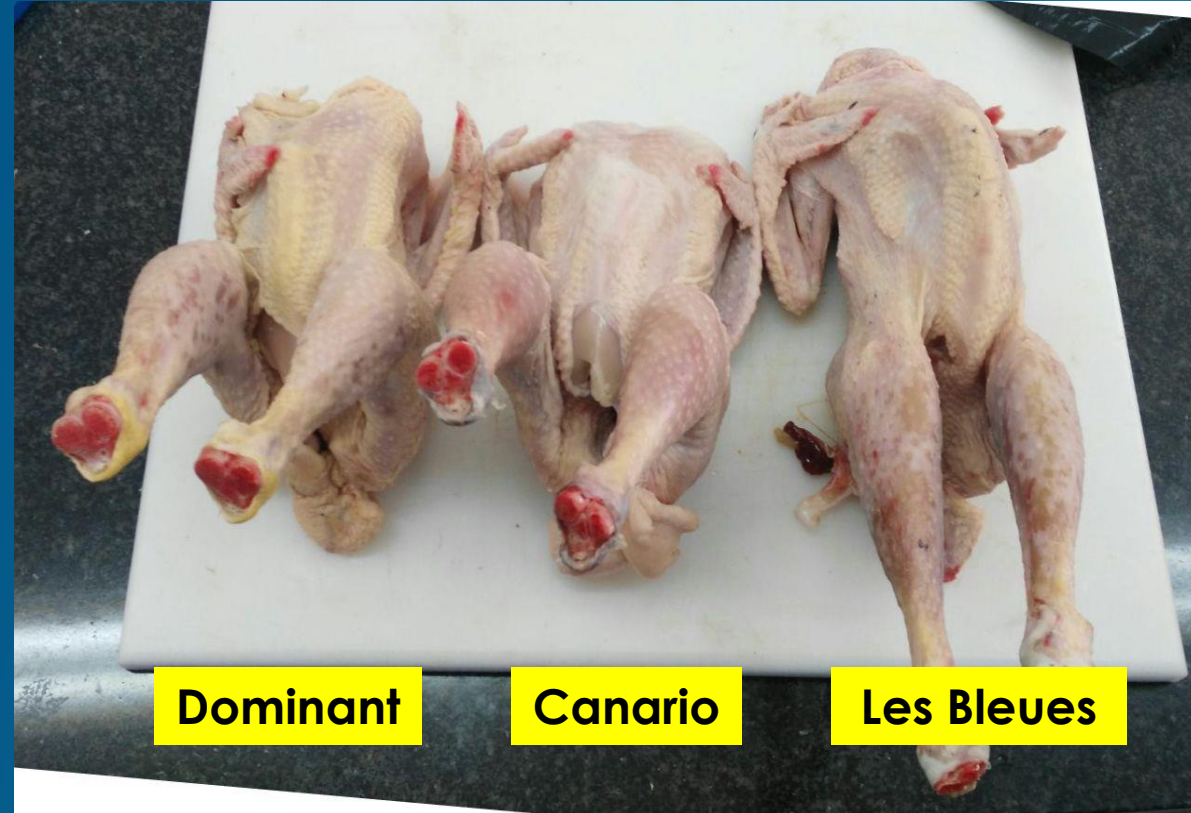
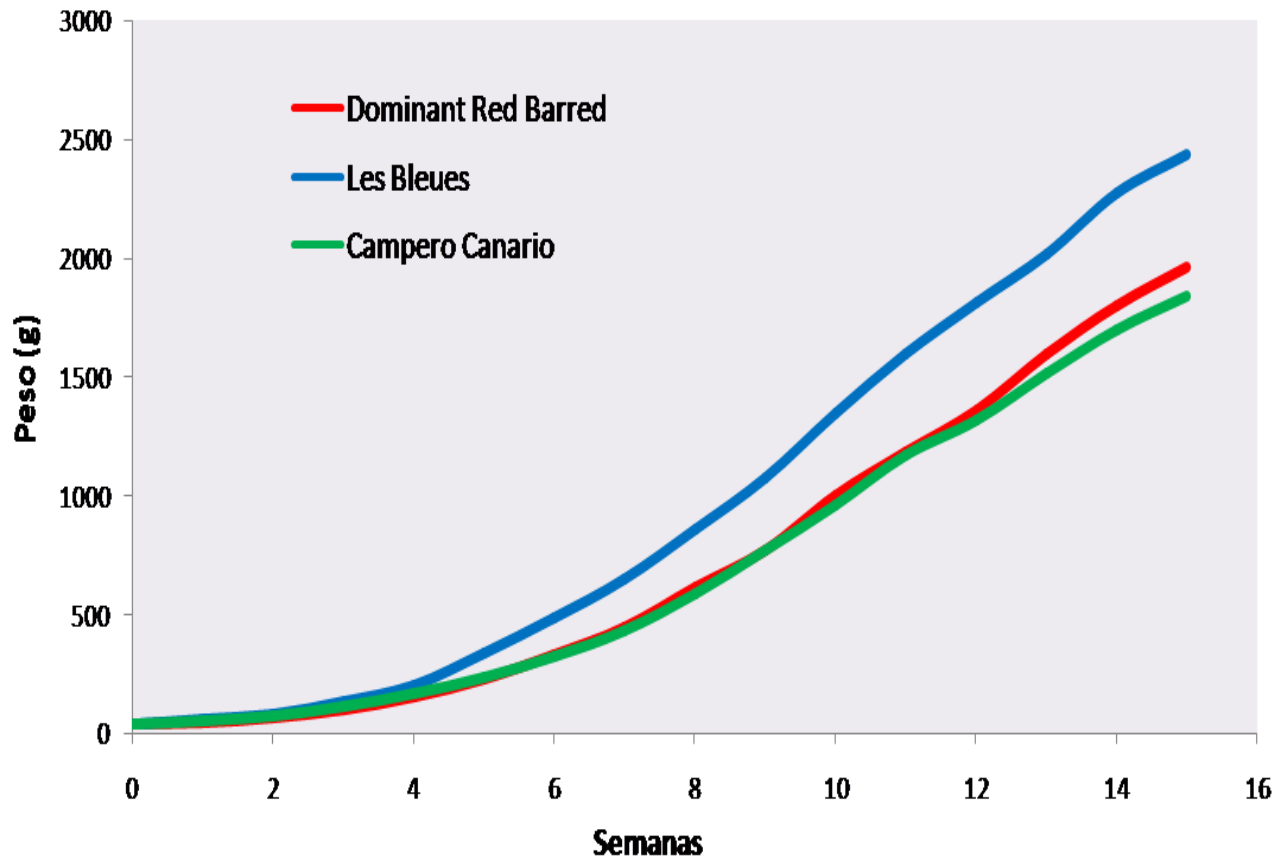
	Gallos				
	Jabado	Negro	Dorado	Aperdizado	Rubilano
Peso ave (g)	3,52	3,51	3,51	3,47	4,04
Altura ave (cm)	54,28	53,97	54,47	53,82	57,72
Longitud ave (cm)	40,25	40,37	40,57	40,50	42,96
Perímetro torácico (cm)	40,00	37,93	38,39	37,36	43,05



Caracterización



UNIVERSITY OF
HOHENHEIM

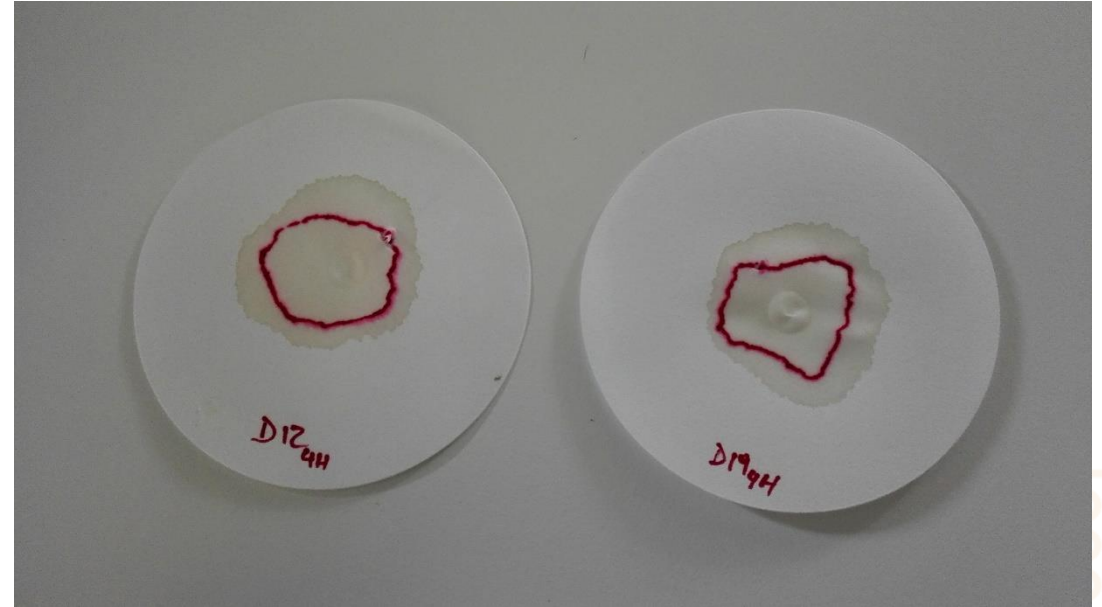


Dominant

Canario

Les Bleues





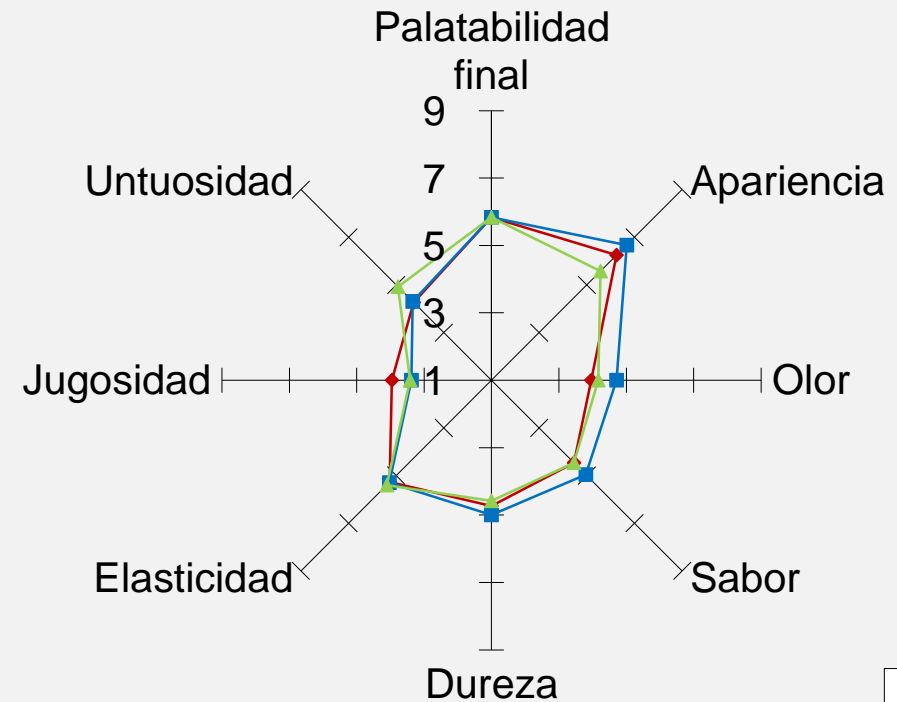
Caracterización

Evaluación Sensorial

A. Panel de catadores (8 evaluadores)

UNE 87-024-95

- Apariencia
- Olor
- Sabor
- Dureza **W**
- Elasticidad
- Jugosidad
- Untuosidad
- Palatabilidad final

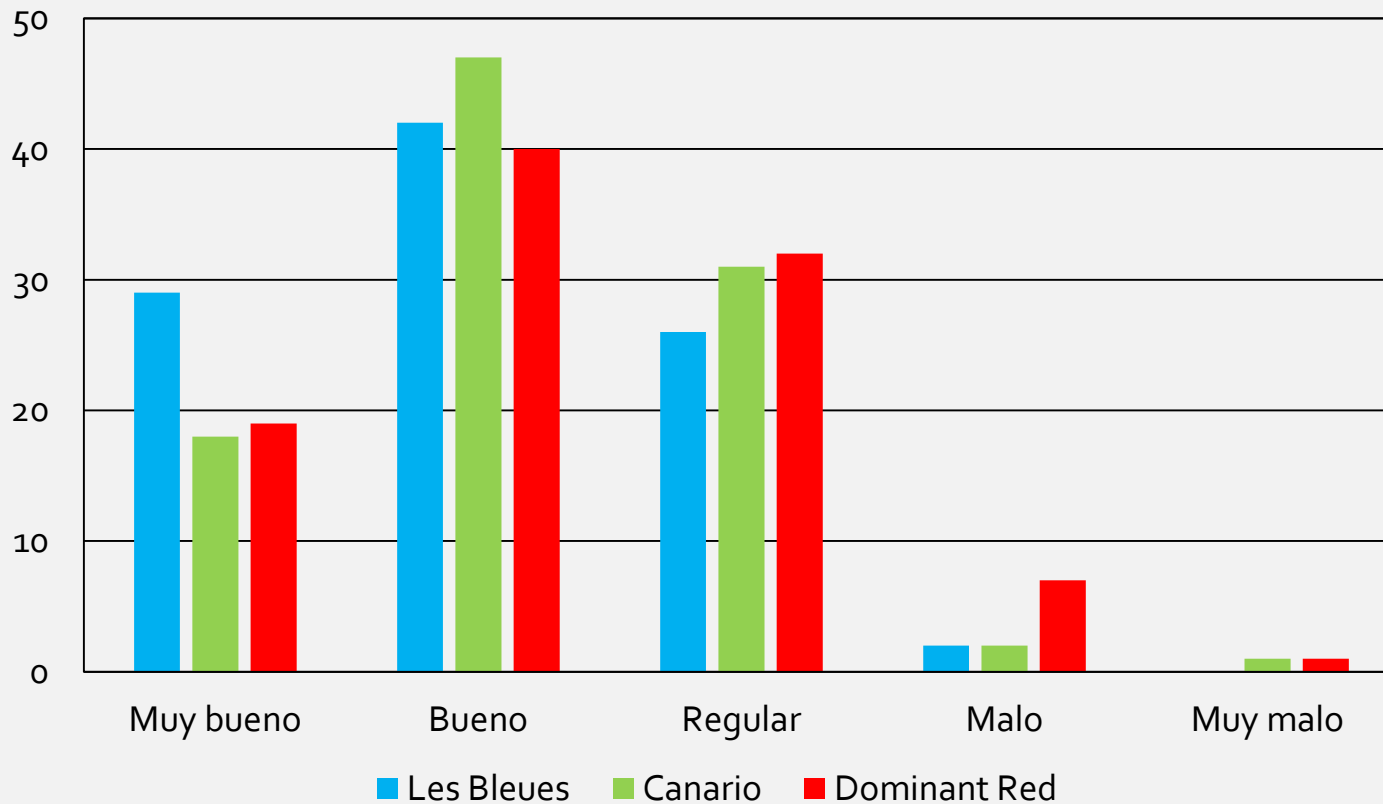


Caracterización

Evaluación Sensorial

B. Panel de consumidores (99 personas)

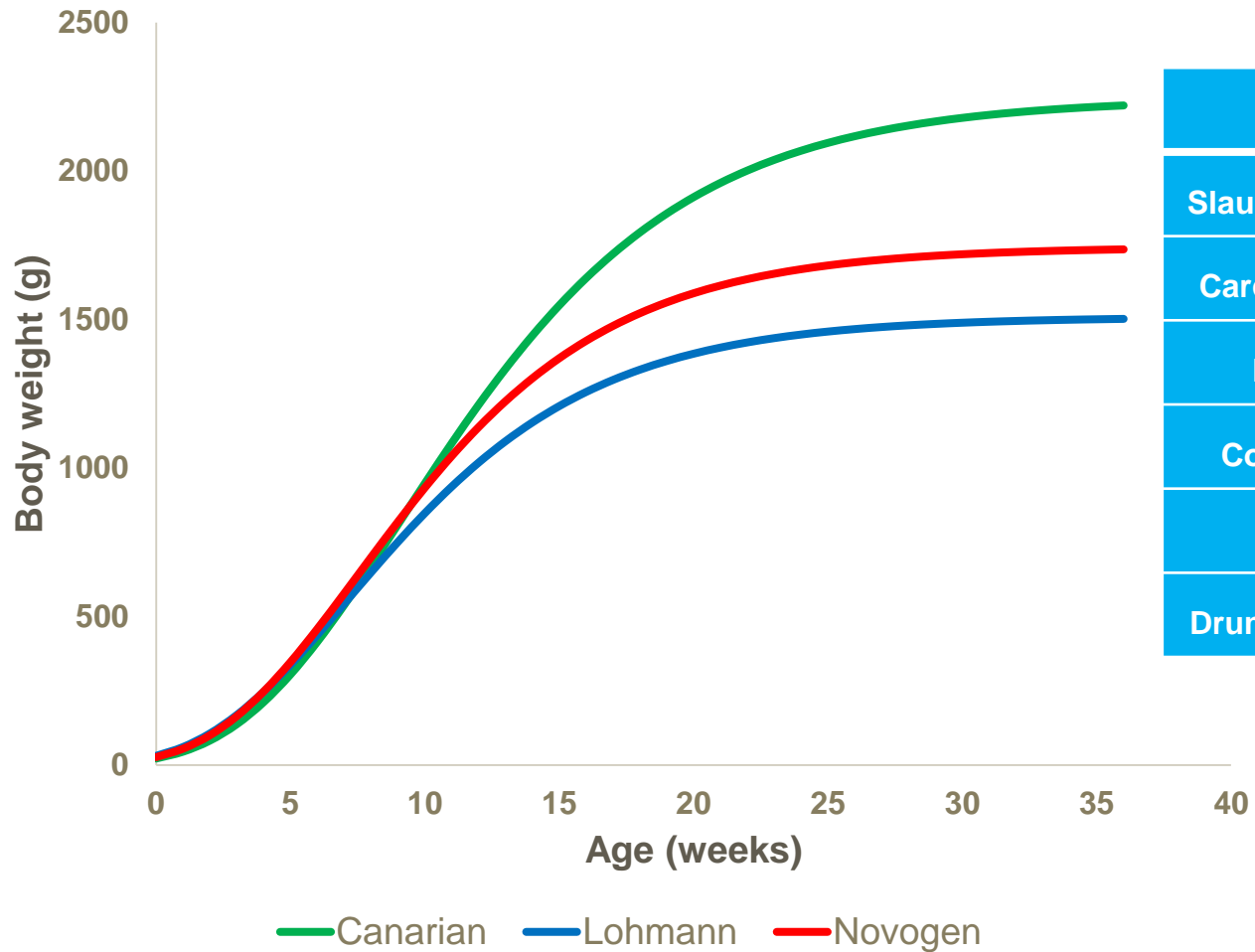
Prueba del consumidor



Caracterización



Caracterización



	Canarian	Lohmann	Novogen	P-value
Slaughter weight (kg)	2.52 ^c	1.57 ^a	1.95 ^b	0.001
Carcass weight (kg)	1.54 ^c	0.95 ^a	1.14 ^b	0.001
Dressing (%)	61.01 ^b	60.11 ^{ab}	58.73 ^a	0.003
Commercial cuts				
Breast (g)	281.90 ^b	193.57 ^a	181.38 ^a	0.001
Drumstick + thigh (g)	478.29 ^b	305.90 ^a	446.10 ^b	0.001

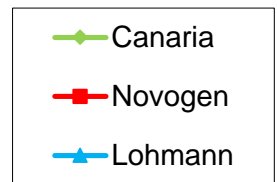
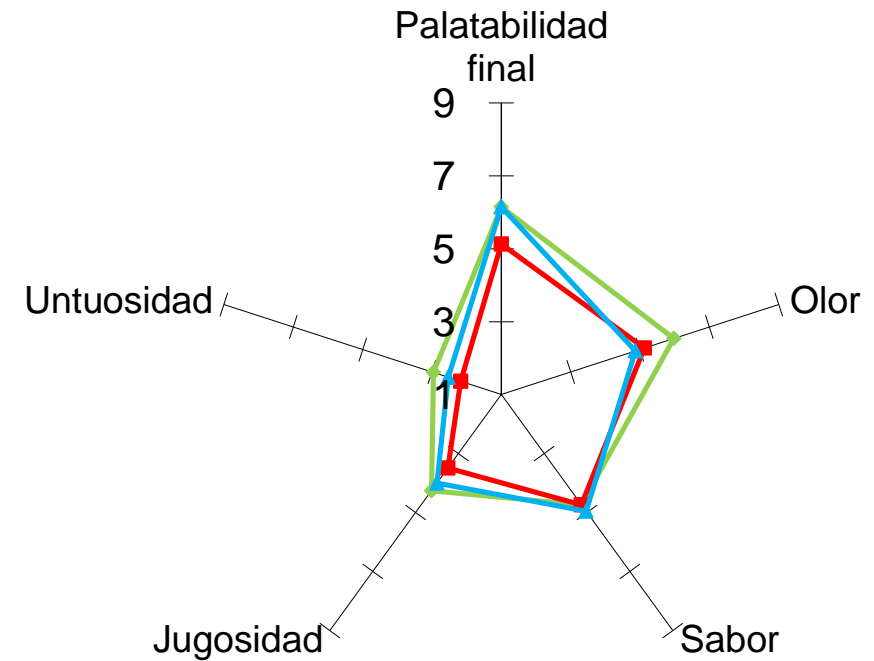


Caracterización

Evaluación sensorial de hamburguesas

Panel de catadores (47 evaluadores)

UNE 87-024-95



GRACIAS POR
SU ATENCIÓN



SESIÓN II:

“Avicultura de carne en Agrosistemas Ecológicos”

Impartido por:

Pilar Carballo (Finca La Jara, Tenerife) y Alexandr Torres (ICIA)

20/11/2024